

スリーブ

SL-19.05×25×6.5L
SL-19.05×25×21.5L

取扱説明書

Please turn instruction sheet over for English translation.

このたびは、スリーブ「SL-19.05×25×6.5L / SL-19.05×25×21.5L」をお買い求め頂きまして、誠にありがとうございます。本製品はシチズンマシナリー製の CNC 旋盤に取り付けて使用する、モータスピンドル「BM-319F」の専用のスリーブです。ご使用前に本取扱説明書および BM-319F の取扱説明書をよくお読み頂き、末永くご愛用くだされば幸いです。また、この取扱説明書は、ご使用になられる方がいつでも見ることができる場所に保管してください。

1. 安全上の注意事項・表示について

- 使用前に必ずこの安全上の注意をよくお読み頂き、正しくお使いください。
- ここに示した注意事項は、製品を安全にお使い頂き、あなたや他の人への危害や損害を未然に防止するものです。危害や損害の大きさと切迫の程度に分類しています。いずれも安全に関する内容ですから、必ずお守りください。

注意区分	危害や損害の大きさと切迫程度
⚠ 警 告	「人が傷害を負ったり、物的損害の発生がある注意事項」を説明しています。
⚠ 注 意	「軽傷、中程度の傷害、または物的損害が発生する可能性がある注意事項」を説明しています。

⚠ 警 告

①

本製品はハンドツールではありません。モータスピンドル **BM-319F** と搭載対象の **CNC 旋盤**に取り付けて使用してください。
他のモータスピンドルおよび対象以外の機械に取り付けて使用しないでください。

②

安全を確認するまでは、本製品の取り扱い・取り外しを絶対にしないでください。
1) 本製品を取り扱う前に、各種の損害を防止するため、設置機器の安全を確認してください。
2) 本製品を取り外す前に、設置機器の安全を確認し、エネルギー源である電源や供給空気を遮断し、該当する設備システム内の圧縮空気を排気してください。

⚠ 注 意

①

本製品を落下させたり、ぶつけたりしないでください。変形等により性能が発揮できず、スピンドル故障の原因となります。

②

本製品を使用する際は、部品に変形、欠損、キズ等がないことを確認してください。変形、欠損、キズ等がある場合は、必ず新しい製品にお取り替えください。

③

作業中にゆりみや異常な振動が発生した場合は、直ちに作業を中止し、スリーブおよびモータスピンドルがゆるんでいないか点検をしてください。

④

毎日の仕業（始業・終業）点検として、モータスピンドルがゆるんでいないか確認してください。

⑤

本製品を改造しないでください。改造した場合には、以後の性能について保証できません。

2. 梱包内容

梱包箱を開封後、「表 - 1 梱包内容一覧」の内容がそろっていることを確認してください。万一、梱包内容が不足している場合は、「4. お問い合わせ窓口」または、ご購入先の販売店までご連絡ください。

表 - 1 梱包内容一覧（スリーブ別に記載）

SL-19.05×25×6.5L	
スリーブ本体・・・1個 (SL-19.05×25×6.5L)	低頭六角穴付きボルト（M5×12）・・・2個 (スリーブ固定用)
SL-19.05×25×21.5L	
スリーブ本体・・・1個 (SL-19.05×25×21.5L)	六角穴付きボルト（M5×25）・・・2個 (スリーブ固定用)
共通	
取扱説明書・・・1部	六角穴付きボルト（M4×22）・・・2個 (BM-319F 取付用)

3. 弊社製品の保証

弊社製品について保証はございませんが、次の① - ③の場合は、製品交換、または、無償修理の対応をさせていただきます。
「4. お問い合わせ窓口」または、ご購入先の販売店までご連絡ください。

- (1)

弊社製造上の不具合。
- (2)

梱包内容が不足している場合。
- (3)

梱包箱開封時に製品が破損している場合。
(但し、お客様の過失により梱包箱を落下させた場合は、製品交換、無償修理の対象外になります。)

4. お問い合わせ窓口

弊社製品を安心してご購入 / 使用いただくため、製品に関するご質問、ご相談をお受けしております。
ご購入いただきました製品の使用方法、ご購入後のメンテナンス、故障など、弊社「お問い合わせ窓口」までご連絡ください。

☎ お問い合わせ窓口

お問い合わせ先

株式会社ナカニシ 機工営業部

受付時間

午前 8 : 00 - 午後 5 : 00 (土日・祝祭日は除きます。)

電話

0289 - 64 - 3280

e-mail

webmaster-i@nsk-nakanishi.co.jp

5. 特 長

- ① 材質はステンレス材（SUS）で、内径φ 19.05mm / 外径φ 25mm のスリーブです。
- ② 対象のシチズンマシナリー製 CNC 旋盤への取付が可能です。
- ③ 本製品はスピンドルの固定や取り外しが容易にできます。

6. 仕様および外観図

6 - 1 仕様

製 品 名	スリーブ	
	SL-19.05×25×6.5L	SL-19.05×25×21.5L
搭載対象 CNC 旋盤	シチズンマシナリー製：A20, L12, L20, M16, M20 他	
互 換 回 転 工 具	MSC507	
適応モータスピンドル	BM-319F	
質 量	85 g	175 g

	温度	湿度	気圧
使 用 環 境	0-40 °C	MAX.75 % (結露がないこと)	700-1,060 hPa
輸 送 ・ 保 管 環 境	-10-50 °C	10-85 %	500-1,060 hPa

6 - 2 外観図

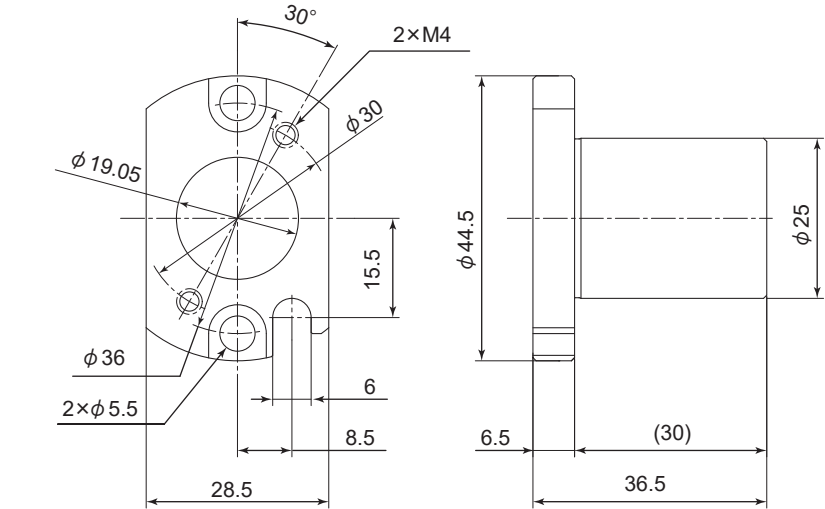


図 - 1 SL-19.05×25×6.5L

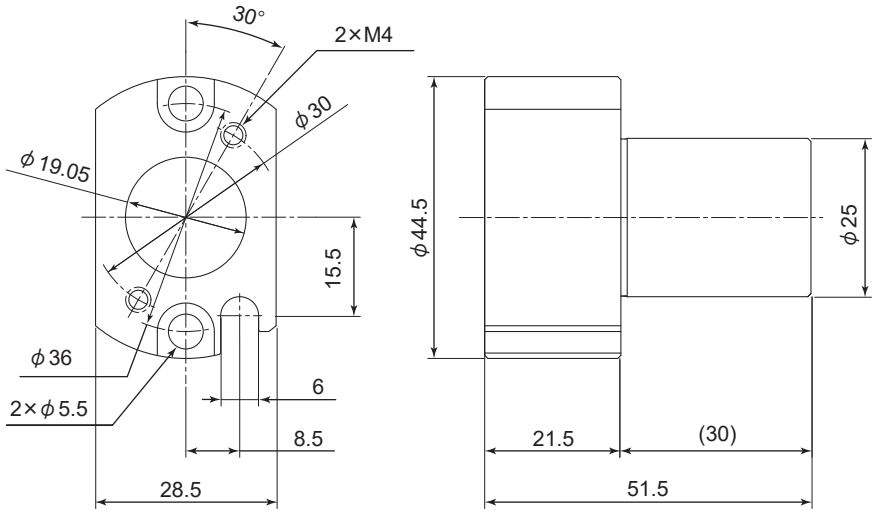


図 - 2 SL-19.05×25×21.5L

7. 取り付け方法

⚠ 注 意

・必ず手順通りに取り付けてください。本製品が取り付けられない恐れがあります。

- ①

本製品を CNC 旋盤のホルダに挿入します。
- ②

本製品の取り付け穴（2箇所）とホルダの取り付け穴（2箇所）を合わせ、六角穴付ボルト 2 個（M5）で固定します。
- ③

モータスピンドル胴径部を本製品に挿入します。
- ④

モータスピンドル側フランジ部の取り付け用穴（2箇所）と本製品の取り付け穴（2箇所）を合わせ、六角穴付きボルト 2 個（M4）を使用して固定します（図 -3 参照）。

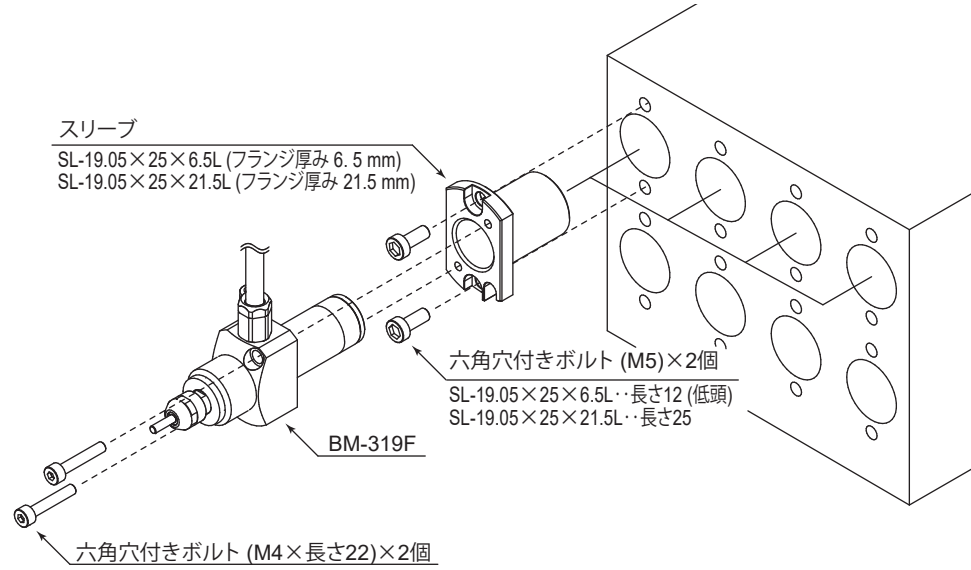


図 - 3

8. 製品廃棄

本製品を廃棄する際は、産業廃棄物として処分してください。