

SL-31×34

取扱説明書

Please turn instruction sheet over for English translation.

このたびは、スリーブ「SL-31×34」をお買い求め頂きまして、誠にありがとうございます。
本製品は、スター精密製の CNC 旋盤に取り付けて使用する、モータスピンドル「BMF-3160-CTZ」または「BMF-3130-CTZ」の専用スリーブです。ご使用前に本取扱説明書および「BMF-3160-CTZ」「BMF-3130-CTZ」の取扱説明書をよくお読み頂き、末永くご愛用くだされば幸いです。また、本取扱説明書は、ご使用になられる方がいつでも見ることができる場所に保管してください。

1. 安全上の注意事項・表示について

- 使用前に必ずこの安全上の注意をよくお読み頂き、正しくお使いください。
- ここに示した注意事項は、製品を安全にお使い頂き、あなたや他の人への危害や損害を未然に防止するものです。危害や損害の大きさと切迫の程度に分類しています。いずれも安全に関する内容ですから、必ずお守りください。

注意区分	危害や損害の大きさと切迫程度
⚠ 警 告	「人が傷害を負ったり、物的損害の発生がある注意事項」を説明しています。
⚠ 注 意	「軽傷または中程度の傷害、または、物的損害が発生する可能性がある注意事項」を説明しています。

⚠ 警 告

① 本製品はハンドツールではありません。モータスピンドル **BMF-3160-CTZ** または **BMF-3130-CTZ** と搭載対象の **CNC 旋盤**に取り付けて使用してください。
他のモータおよび機械に取り付けて使用しないでください。

② 安全を確認するまでは、本製品の取り扱い・取り外しを絶対にしないでください。
1) 本製品を取り扱うまえに、各種の損害を防止するため設置機器の安全を確認してください。
2) 本製品を取り外すまえに、設置機器の安全を確認し、エネルギー源である電源や供給空気を遮断し、該当する設備システム内の圧縮空気を排気してください。

⚠ 注 意

① 本製品を落下させたり、ぶつかけたりしないでください。変形等により性能が発揮できず、スピンドル故障の原因となります。

② 本製品を使用する際は、部品に変形、欠損、キズなどがないことを確認してください。変形、欠損、キズがある場合は、必ず新しい製品にお取り替えください。

③ 作業中にゆるみや異常な振動が発生した場合は、直ちに作業を中止し、モータスピンドルがゆるんでいないか点検をしてください。

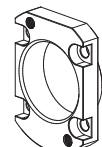

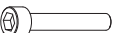
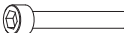

④ 毎日の仕業（始業・終業）点検として、モータスピンドルがゆるんでいないか確認してください。

⑤ 本製品を改造しないでください。改造した場合には、以後の性能について保証できません。

2. 梱包内容

梱包箱を開封後、「表 - 1 梱包内容一覧」の内容がそろっていることを確認してください。
万一、梱包内容が不足している場合は、「4. お問い合わせ窓口」または、ご購入先の販売店までご連絡ください。

表 - 1 梱包内容一覧

スリーブ本体・・・1個 	六角穴付ボルト (M4 × 12)・・・4 個 
六角穴付ボルト (M5 × 30)・・・2 個 	六角穴付ボルト (M5 × 40)・・・1 個 
取扱説明書・・・1部 	

3. 弊社製品の保証

弊社製品について保証はございませんが、次の (1) - (3) の場合は、製品交換、または、無償修理の対応をさせていただいております。
「4. お問い合わせ窓口」または、ご購入先の販売店までご連絡ください。

- (1) 弊社製造上の不具合。
- (2) 梱包内容が不足している場合。
- (3) 梱包箱開封時に製品が破損している場合。
(但し、お客様の過失により梱包箱を落下させた場合は、製品交換、無償修理の対象外になります。)

4. お問い合わせ窓口

弊社製品を安心してご購入 / 使用いただくため、製品に関するご質問、ご相談をお受けしております。ご購入いただきました製品の使用方法、ご購入後のメンテナンス、故障など、弊社「お問い合わせ窓口」までご連絡ください。

お問い合わせ窓口

お問い合わせ先 株式会社ナカニシ 機工営業部
受 付 時 間 午前 8：00 - 午後 5：00（土日・祝祭日は除きます。）
電 話 0289 - 64 - 3280

5. 特 長

- ① 材質はステンレス材（SUS）で、内径φ 31mm / 外形φ 34mm のスリーブです。
- ② 対象のスター精密製 CNC 旋盤への取り付けが可能です。
- ③ 本製品はスピンドルの固定や取り外しが容易に出来ます。

6. 仕様および外観図

6 - 1 仕様

製 品 名	スリーブ
型 式	SL-31×34
搭載対象CNC旋盤	スター精密製：SB16、SB20、SR20、SR32、SD26 他
適応モータスピンドル	BMF-3160-CTZ / BMF-3130-CTZ
質 量	65 g

	温度	湿度	気圧
使 用 環 境	0 - 40℃	MAX.75 % (結露がないこと)	700 - 1,060 hPa
輸 送 ・ 保 管 環 境	-10 - 50℃	10 - 85 %	500 - 1,060 hPa

6 - 2 外観図

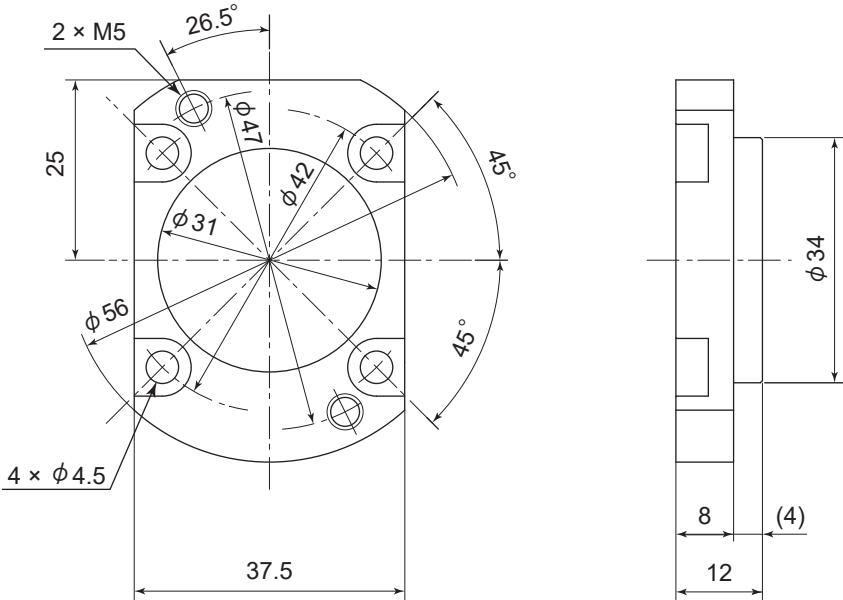


図 - 1

7. 取り付け方法

⚠ 注 意

・ 必ず手順通りに取り付けてください。本製品が取り付けられない恐れがあります。

- ① 本製品を CNC 旋盤のホルダに挿し込みます。
- ② 本製品の取り付け穴（4 箇所）とホルダの取り付け穴（4 箇所）を合わせて、六角穴付ボルト 4 個（M4）で固定します。
- ③ モータスピンドル胴経部を本製品に挿し込みます。
- ④ モータスピンドル側フランジ部の取り付け用穴（2 箇所）とスリーブの取り付け穴（2 箇所）を合わせ、表 - 2 の組み合わせの六角穴付きボルトを使用して固定します（図 - 2 参照）

表 - 2 六角穴付きボルト組み合わせ一覧

BMF-3160-CTZ	M5 × 30	2 個
BMF-3130-CTZ	M5 × 30	1 個
	M5 × 40	1 個

※スリーブに対してモータスピンドルは、3.5°傾いて取り付ける仕様です。

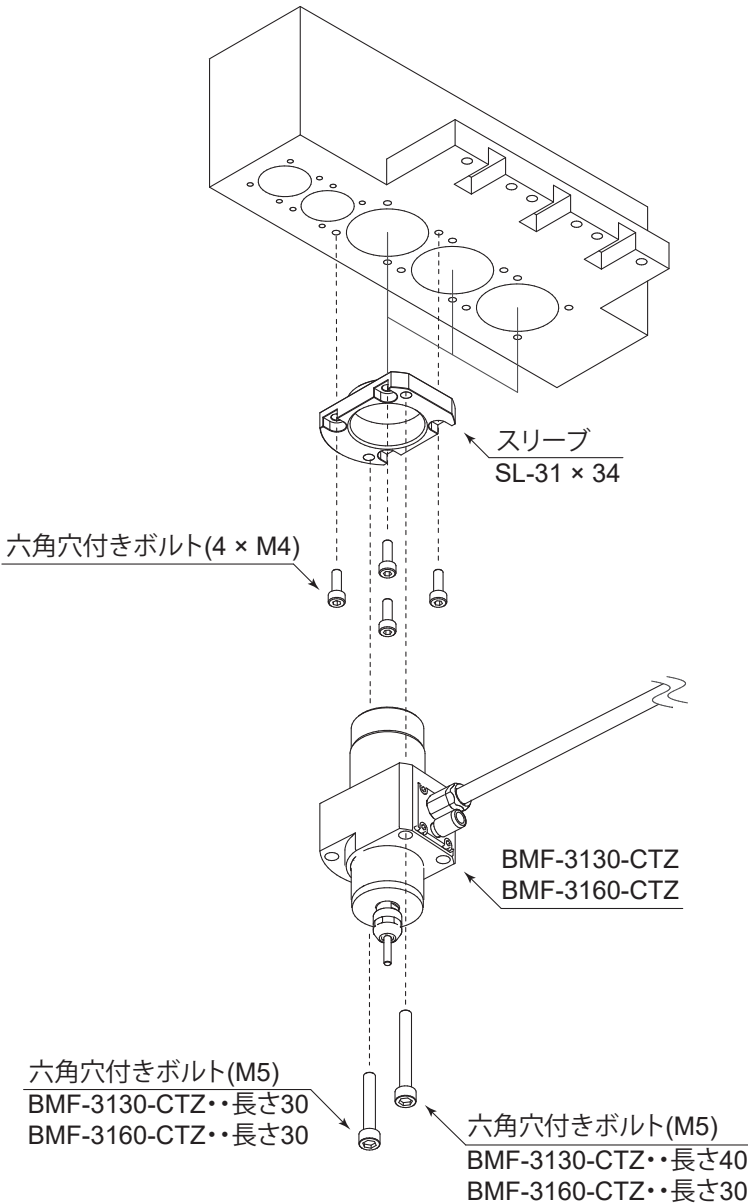


図 - 2

8. 製品廃棄

本製品を廃棄する際は、産業廃棄物として処分してください。